

Mist 設定マニュアル

- Settings -

Organization の作成

ジュニパーネットワークス株式会社

2021年7月 Ver 1.0

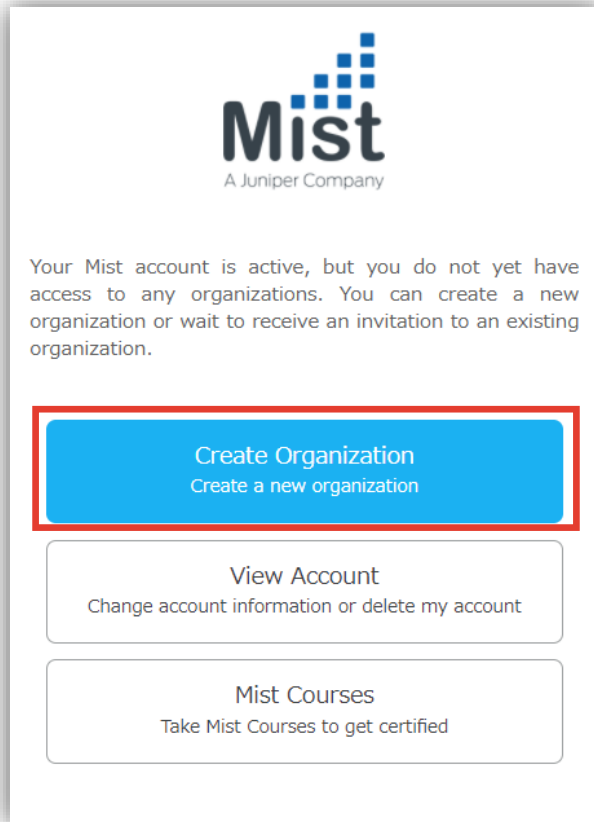
JUNIPER 
driven by Mist AI

はじめに

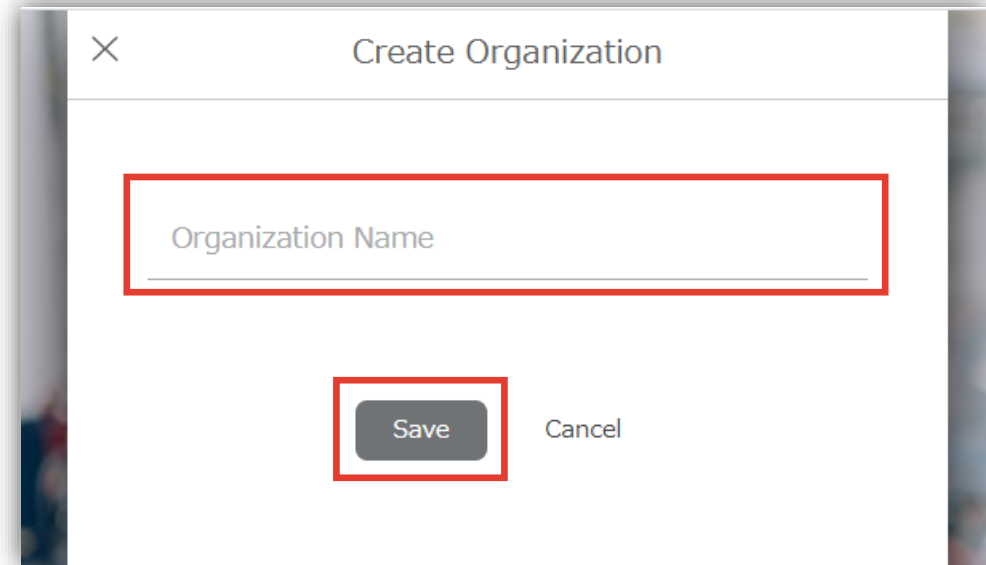
- ❖ 本マニュアルは、『Organizationの作成』について説明します
- ❖ 手順内容は 2021年7月 時点の Mist Cloud にて確認を実施しております
実際の画面と表示が異なる場合は以下のアップデート情報をご確認下さい
<https://www.mist.com/documentation/category/product-updates/>
- ❖ 設定内容やパラメータは導入する環境や構成によって異なります
各種設定内容の詳細は下記リンクよりご確認ください
<https://www.mist.com/documentation/>
- ❖ 他にも多数の Mist 日本語マニュアルを「ソリューション&テクニカル情報サイト」に掲載しております
<https://www.juniper.net/jp/ja/local/solution-technical-information/mist.html>

Organizationの作成

1. Mist にログインし、[Create Organization]をクリックします



2. Organization の名称を入力し、[Save]をクリックします



Organization の名称は後から変更することが可能です

Organizationの作成

3. 作成した Organization の 管理画面が表示されます

The screenshot shows the Mist Management Console interface. The top navigation bar includes the Mist logo, the Organization name (labeled as ORGANIZATION_NAME), and the current time (TUE, 04:04 PM). The main content area is titled "Monitor" and features several tabs: Wireless, Wired, WAN, Location, and Insights. The "Insights" tab is selected, and the "Primary Site" is chosen from a dropdown menu. A map of the Primary Site is displayed, showing various locations and landmarks. A summary table is overlaid on the map, displaying the following data:

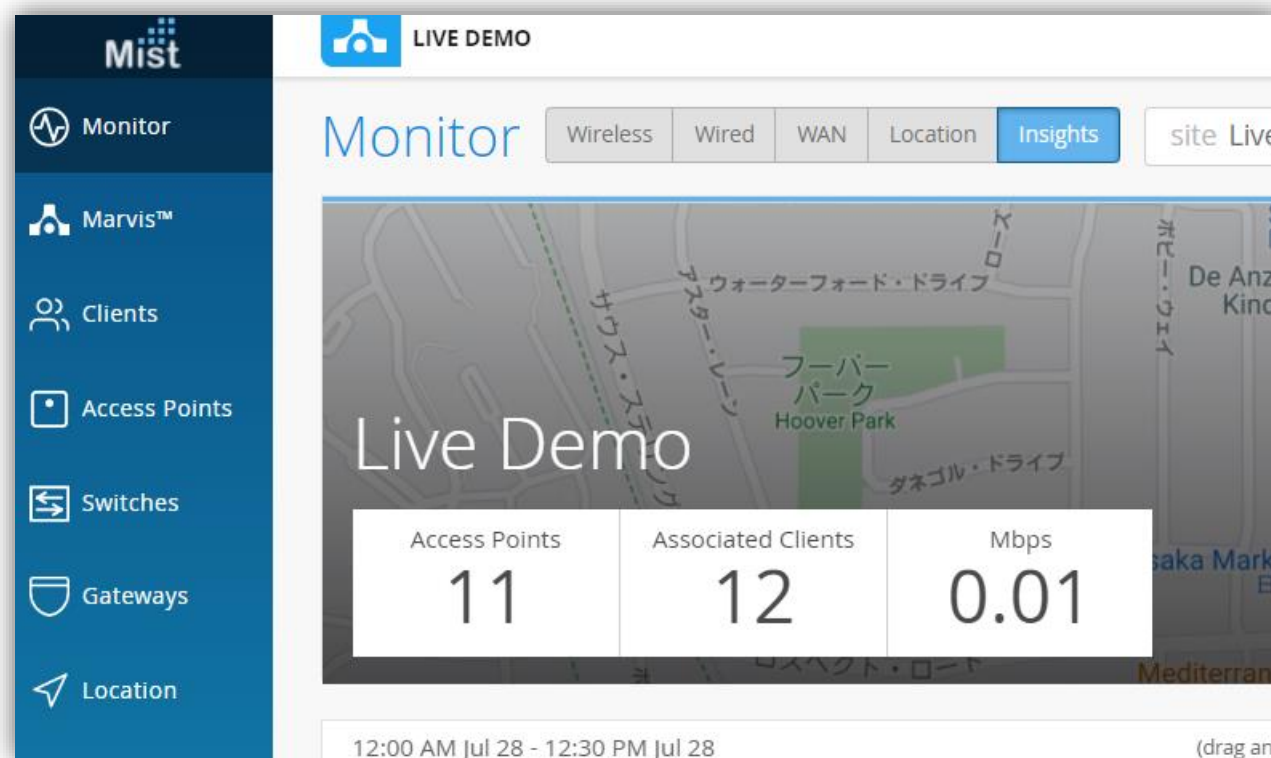
Access Points	Associated Clients	Mbps
--	--	0.00

Below the map, there is a timeline view for the period "12:00 AM Jul 6 - 04:10 PM Jul 6". The timeline shows "Total bytes" and "Data Rate" over time. A callout box points to the Organization name field, indicating that the name is displayed there.

Organizationの作成

追加でOrganizationを作成する場合

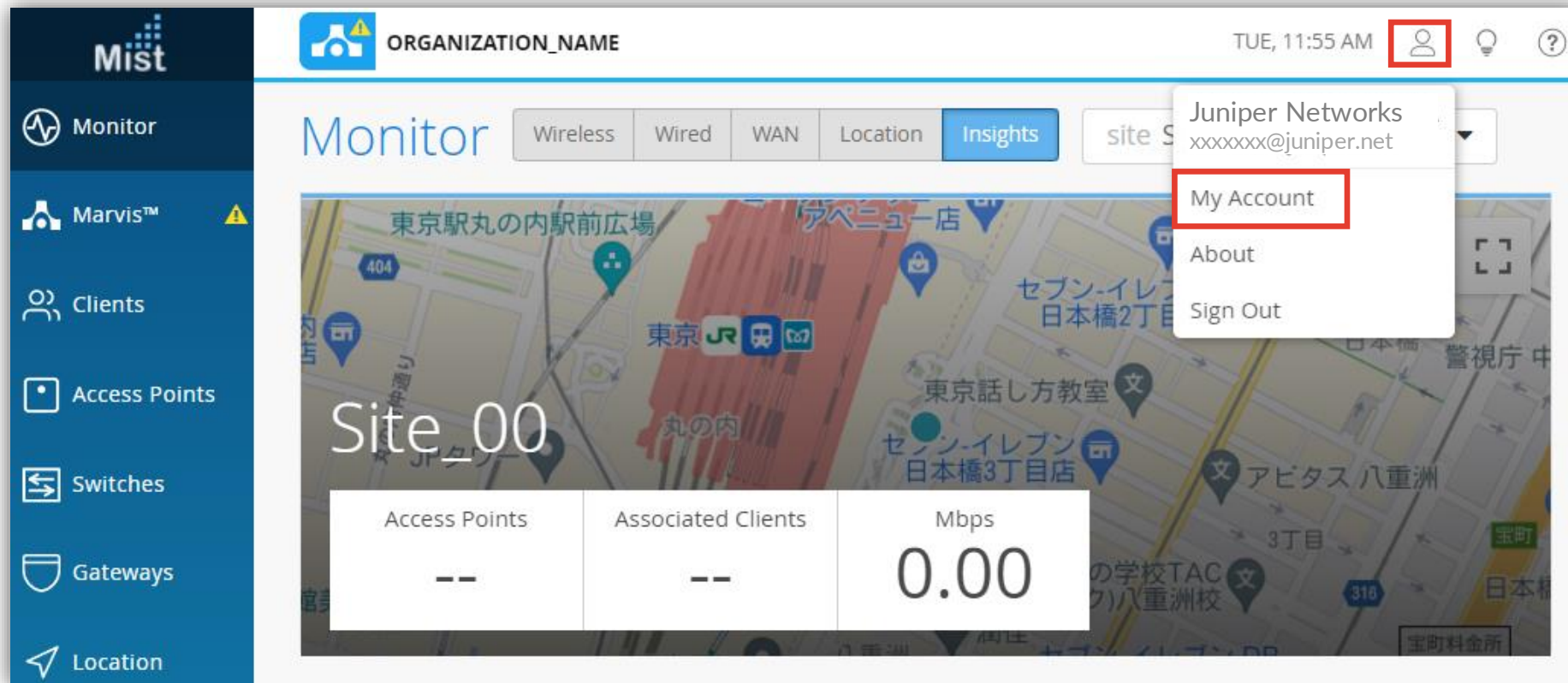
1. 自分のアカウントに Organization が1つしかない場合は、Mist ログインすると管理画面にリダイレクトされます
そのため追加で Organization を作成する際、ログイン画面の [Create Organization] をクリックできません



Organizationの作成

追加でOrganizationを作成する場合

2. 管理画面から新規に Organization を作成することができます
[Mist Account] ボタンから [My Account] をクリックします



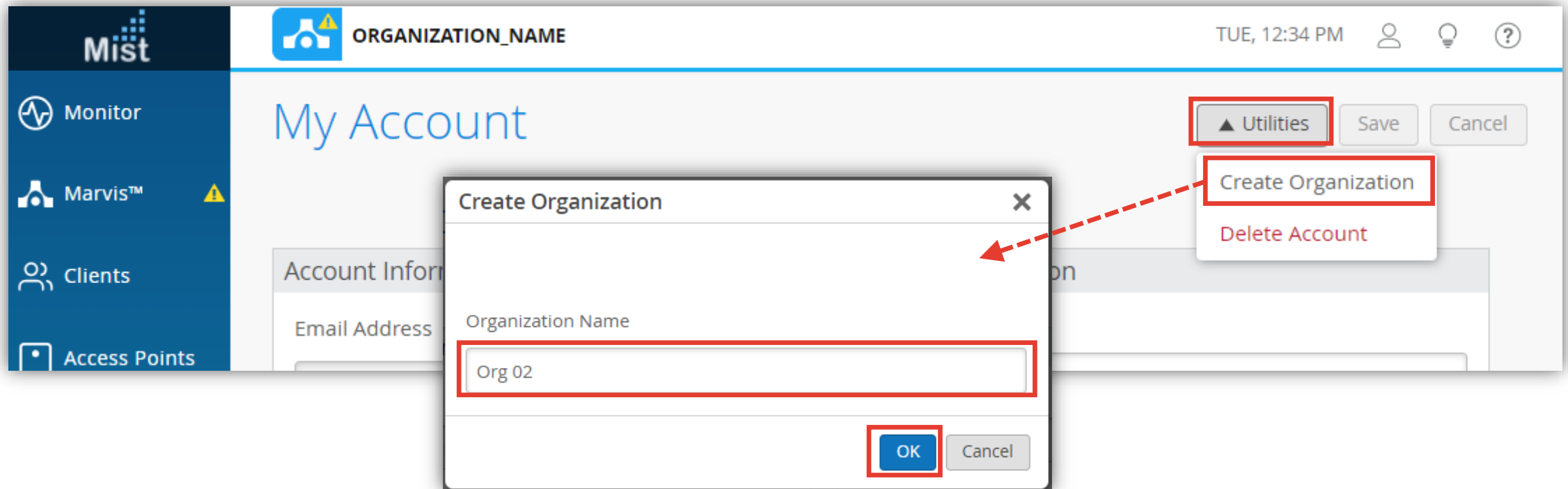
The screenshot shows the Mist management interface. The top navigation bar includes the Mist logo, the organization name (ORGANIZATION_NAME), the date and time (TUE, 11:55 AM), and a user profile icon highlighted with a red box. A dropdown menu is open from the user profile icon, showing the following options: Juniper Networks (xxxxxxx@juniper.net), My Account (highlighted with a red box), About, and Sign Out. The main content area displays the 'Monitor' page for 'Site_00', featuring a map of a location in Tokyo and a summary table.

Access Points	Associated Clients	Mbps
--	--	0.00

Organizationの作成

追加でOrganizationを作成する場合

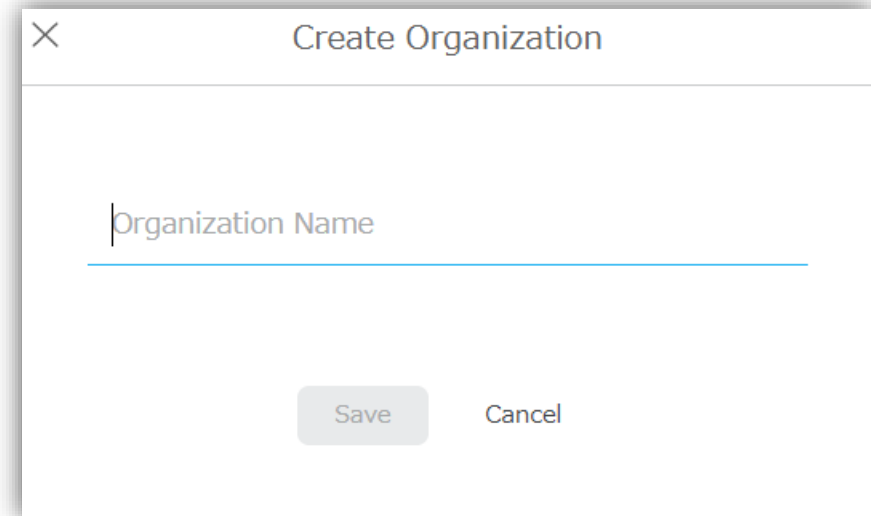
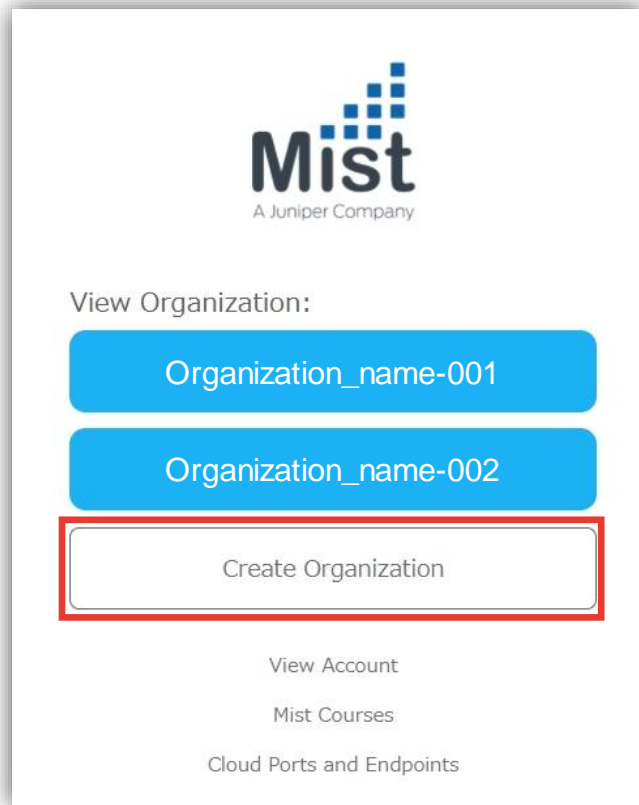
3. [Utilities] から [Create Organization] をクリックします
4. 追加で作成する Organization の名称を入力し [OK] をクリックします



Organizationの作成

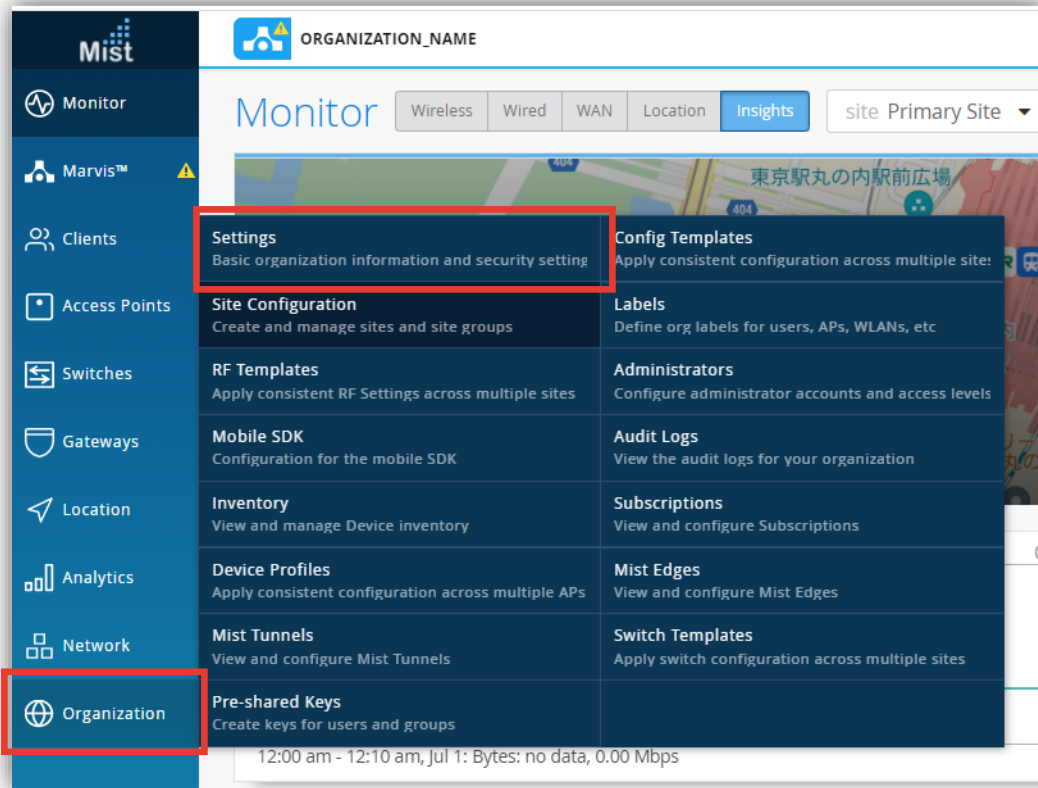
追加でOrganizationを作成する場合

5. Organization が1つ以上ある場合は、ログイン後の画面で [Create Organization] をクリックし Organization を作成することができます

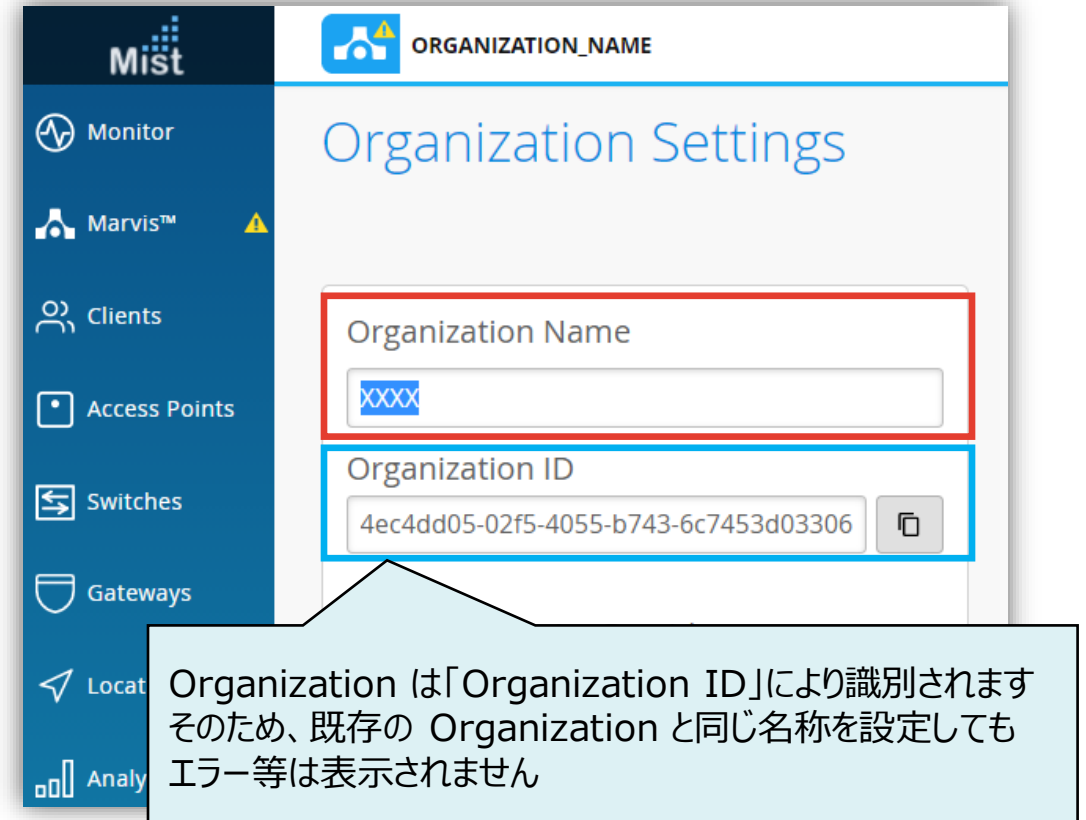


Organizationの名称変更

1. Organization の名称を変更する場合には [Organization] から [Settings] を選択します

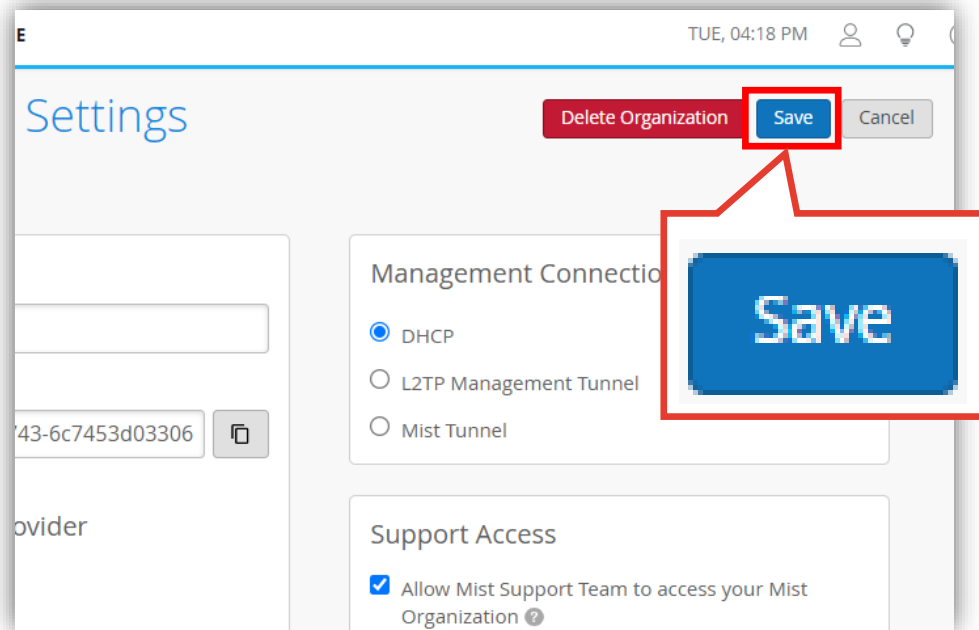


2. Organization Name 欄へ新しい名称を入力します

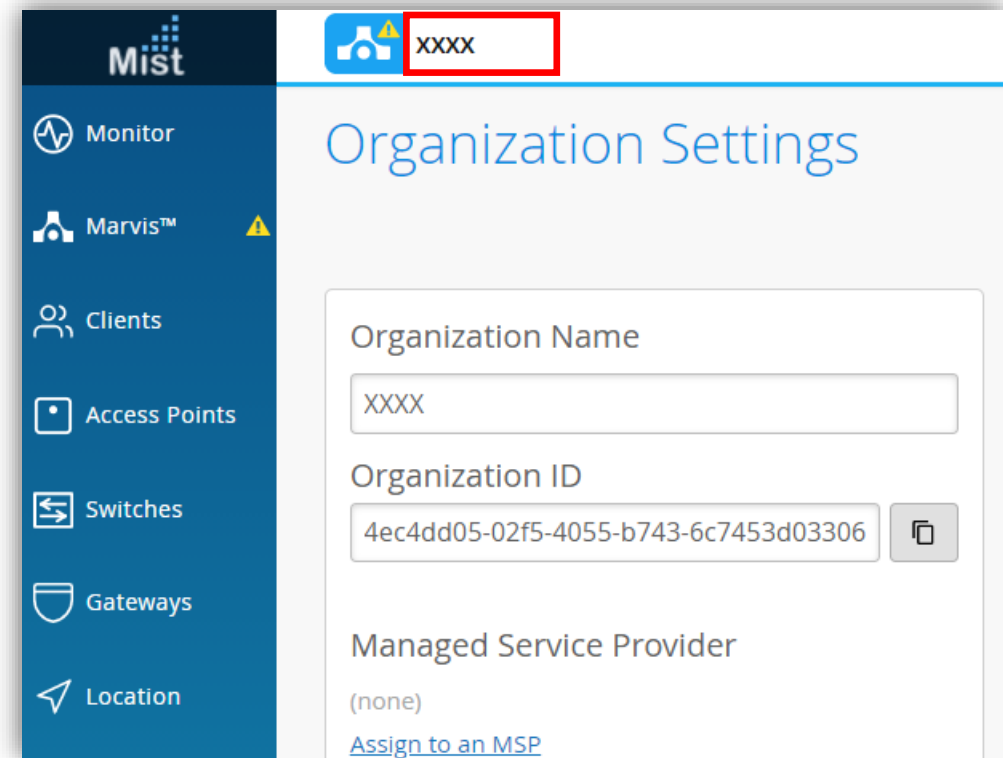


Organizationの名称変更

3. [Save]をクリックし変更内容を保存します

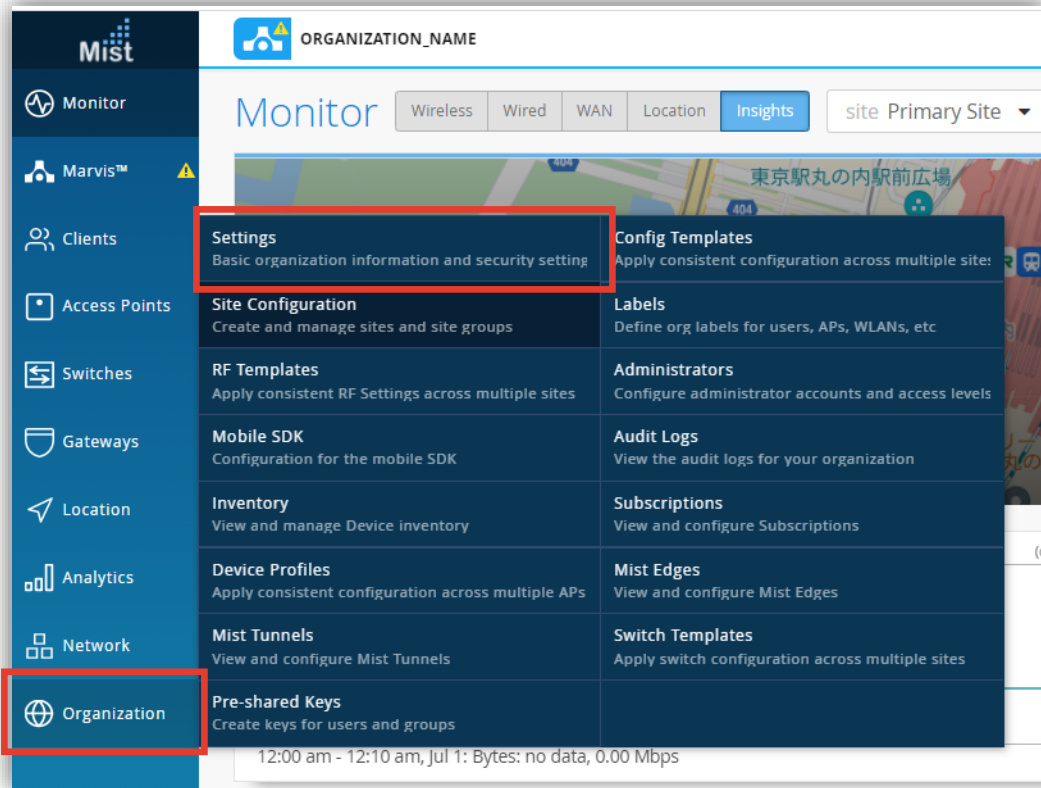


4. 画面上部に表示される Organization 名から変更内容を確認できます

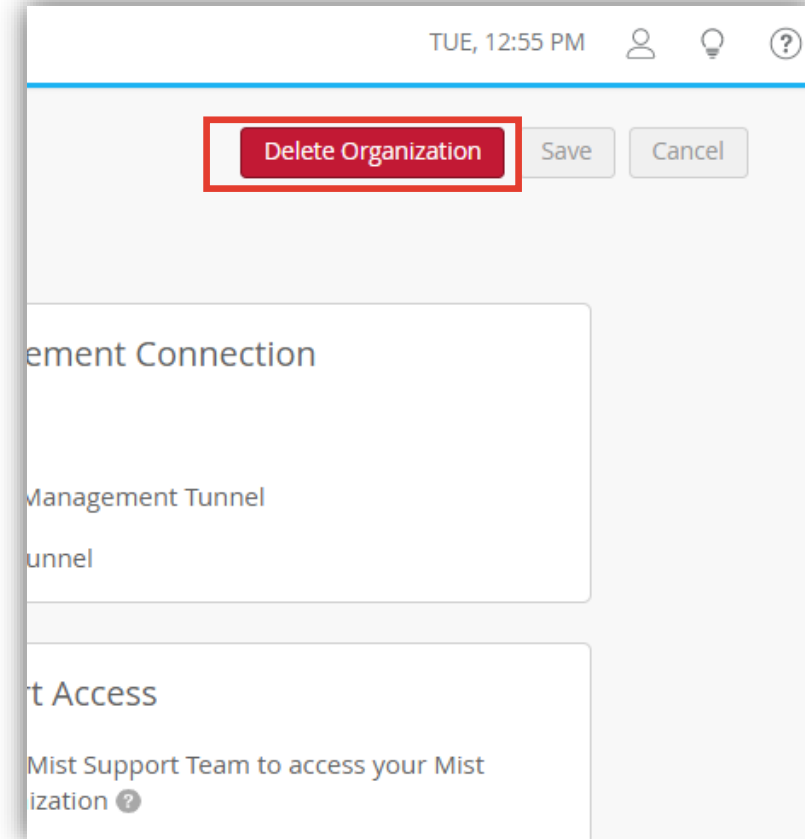


Organizationの削除

1. Organization の削除する場合には [Organization] から [Settings] を選択します



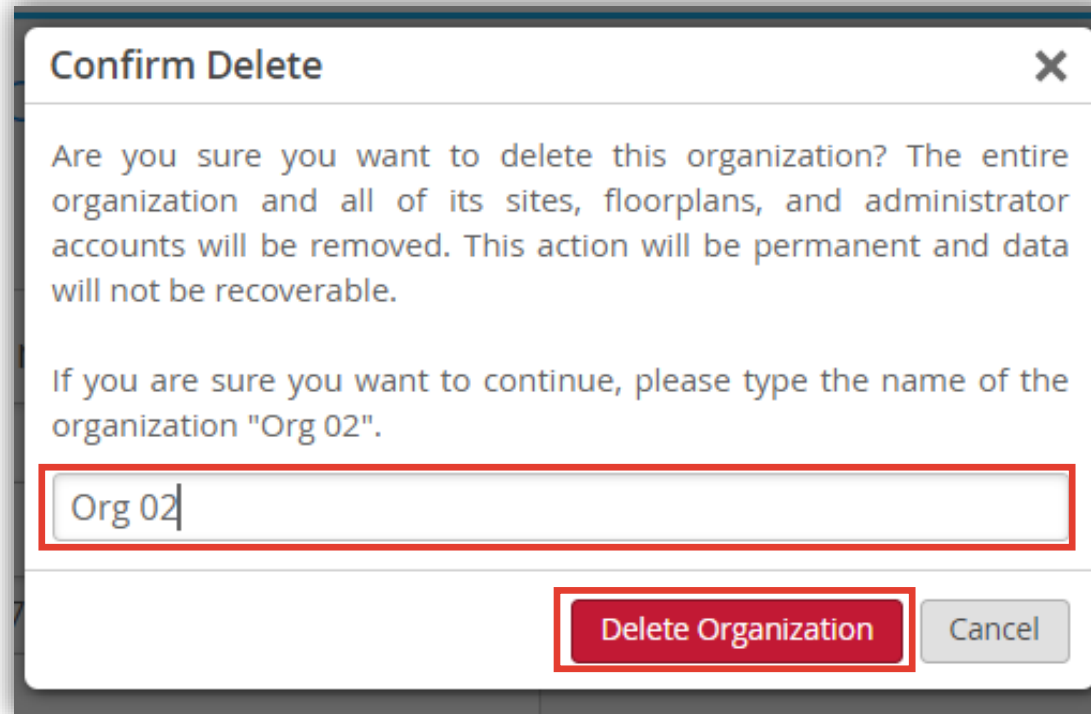
2. [Delete Organization] をクリックします



Organizationの削除

3. 削除確認画面が表示されます

Organization の名称を入力し [Delete Organization] をクリックすると削除が完了します



Confirm Delete [X]

Are you sure you want to delete this organization? The entire organization and all of its sites, floorplans, and administrator accounts will be removed. This action will be permanent and data will not be recoverable.

If you are sure you want to continue, please type the name of the organization "Org 02".

Delete Organization Cancel