

Le détaillant Colruyt, engagé dans le développement durable, s'équipe pour soutenir sa croissance



L'entreprise familiale Colruyt Group a réalisé un chiffre d'affaires de 9,5 milliards d'euros en faisant le bonheur de ses clients dans ses supermarchés, ses sociétés de restauration et ses compagnies du secteur de l'énergie en Belgique, en France et au Luxembourg. La croissance continue de l'entreprise a incité celle-ci à équiper ses rayons informatiques de produits réseau Juniper. Ses magasins, ses bureaux et ses centres de données disposent ainsi en permanence d'une connectivité rapide, fiable et sécurisée.

PRÉSENTATION

Entreprise	Colruyt Group
Industrie	Commerce et grande distribution
Produits Utilisés	SRX5400, MX104, EX2300, EX4600, EX3400, QFX5100, Junos OS
Région	EMEA

LA RÉUSSITE CLIENT EN BREF

Mise en place

Des entreprises soutenue par l'augmentation de la bande passante

Augmentation

Du réseau démultipliée en réduisant le risque d'interruption de service grâce aux capacités de basculement automatisé

Amélioration

Améliorée par les licences et la maintenance bon marché

PROBLÉMATIQUE

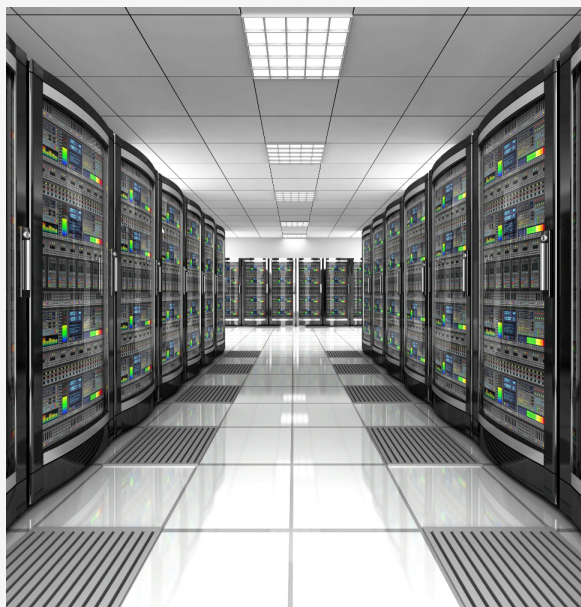
Comblent les clients pour les fidéliser

Pour fidéliser les clients, Colruyt doit fournir des produits de qualité et des services pratiques à des prix compétitifs. Pour préserver la satisfaction et la fidélité de ses clients, il est essentiel de garantir le bon fonctionnement des applications critiques et de l'infrastructure technologique qui sous-tend les services à la clientèle. C'est pourquoi Colruyt est toujours à la recherche de nouvelles façons d'améliorer son infrastructure commerciale.

« Tout est connecté à notre WAN, de l'infrastructure backend centrale qui prend en charge nos sites de e-commerce aux systèmes de points de vente distribués, en passant par les tablettes utilisées par notre personnel, sans oublier les caméras de vidéosurveillance », explique Wim Derijnck, chef d'équipe des solutions réseau chez Colruyt. « Le moindre problème, qu'il s'agisse d'une latence élevée, d'une réactivité réduite ou d'un débit limité, peut impacter négativement notre service client. »



« Après avoir déployé le pare-feu SRX5400 de nouvelle génération, nous sommes en passe de porter la bande passante de notre réseau à 40 Gbit/s. La puissance combinée des pare-feu, routeurs et commutateurs de pointe de Juniper Networks renforcera la fiabilité et la flexibilité globales de notre réseau », déclare M. Derijnck.



SOLUTION

Garantir la stabilité du réseau

Les produits et services du portefeuille du groupe étant de plus en plus demandés, Colruyt a entrepris de mettre à niveau son WAN et son LAN pour s'assurer de pouvoir faire face à la croissance de l'activité du réseau. « Nous avons constaté que le pare-feu et les commutateurs de notre réseau existant n'étaient pas adaptés à la croissance que nous prévoyons pour les années à venir », déclare Derijnck.

Pour optimiser la bande passante et réduire la latence tout en garantissant la stabilité et la sécurité du réseau, Colruyt a décidé qu'il était temps de passer à un réseau 40GbE et d'actualiser la configuration du réseau.

Dans un premier temps, Colruyt a implémenté la dernière génération de passerelle de services SRX5400 de Juniper Networks, obtenant ainsi un pare-feu évolutif et résilient doté d'une Threat Intelligence intégrée, d'un système de prévention d'intrusion et d'un puissant moteur de routage.

Dans les mois à venir, Colruyt prévoit de remplacer les autres commutateurs et routeurs Ethernet 100 Mbit/s par le nouveau commutateur Ethernet EX3400 de Juniper Networks, qui fournira un accès 1GbE et des liaisons montantes 40GbE.

Une étape cruciale de la mise à niveau du réseau consistera à revoir l'architecture des commutateurs et routeurs réseau des magasins Colruyt. L'équipe remplacera l'architecture existante utilisant le protocole Spanning Tree (STP) par une conception empilée plus moderne basée sur la technologie Virtual Chassis de Juniper.

« En passant à une disposition empilée qui tire parti des dernières technologies de virtualisation, nous allons considérablement simplifier la topologie de notre réseau et pouvoir gérer et contrôler le trafic beaucoup plus facilement », déclare Derijnck.

RÉSULTATS

Repenser le réseau pour la croissance

Une fois les commutateurs EX3400 déployés, Colruyt s'attend à ce que le débit augmente significativement, préparant ainsi l'entreprise à l'augmentation du trafic réseau causée par la croissance continue de ses activités.

« Après avoir déployé le pare-feu SRX5400 de nouvelle génération, nous allons porter la bande passante de notre réseau à 40 Gbit/s », explique M. Derijnck. « La puissance combinée des pare-feu, routeurs et commutateurs de pointe de Juniper Networks renforcera la fiabilité et la flexibilité de l'ensemble de notre réseau. De plus, les commutateurs EX Series et les commutateurs de datacenter QFX Series de Juniper Networks nous permettent d'ajouter rapidement de nouveaux nœuds à notre réseau. Grâce à cette configuration extensible, nous serons en mesure de faire face aux futurs pics de trafic dus à une nouvelle croissance ou aux périodes d'achats saisonniers. »

En remaniant l'architecture de ses commutateurs et routeurs réseau, Colruyt pense minimiser les perturbations des applications de base, ainsi que leur gravité, qui servent le personnel en magasin.

« Notre dernière collaboration avec Juniper nous aide à simplifier et à améliorer notre réseau », déclare M. Lefevre. « Nous gagnons en flexibilité, en robustesse et en capacités de gestion réseau plus intelligentes sans faire de compromis sur les performances globales ni ajouter de la complexité. Grâce aux capacités d'empilage intelligent fournies par les solutions Virtual Chassis, nos points de vente en magasin et nos tablettes seront beaucoup moins susceptibles de déconnecter si une pile rencontre des problèmes, ce qui garantit une expérience plus fluide et plus réactive pour les clients. »



« Notre dernière collaboration avec Juniper nous aide à simplifier et à améliorer notre réseau. Nous gagnons en flexibilité, en robustesse et en capacités de gestion réseau plus intelligentes sans faire de compromis sur les performances globales ni ajouter de la complexité. »

Bert Lefevre

Gestionnaire de l'infrastructure réseau, Colruyt Group

About Juniper Networks

Juniper Networks brings simplicity to networking with products, solutions and services that connect the world. Through engineering innovation, we remove the constraints and complexities of networking in the cloud era to solve the toughest challenges our customers and partners face daily. At Juniper Networks, we believe that the network is a resource for sharing knowledge and human advancement that changes the world. We are committed to imagining groundbreaking ways to deliver automated, scalable and secure networks to move at the speed of business.

Corporate and Sales Headquarters

Juniper Networks, Inc.
1133 Innovation Way
Sunnyvale, CA 94089 USA

Phone: 888.JUNIPER (888.586.4737)

or +1.408.745.2000

www.juniper.net

APAC and EMEA Headquarters

Juniper Networks International B.V.
Boeing Avenue 240 1119 PZ Schiphol-
Rijk

Amsterdam, The Netherlands

Phone: +31.207.125.700

