

ユニファイドネットワーク管理はアプリケーションエクスペリエンスを向上させるためのカギ

今日のネットワーク環境は、複雑さを増している高度に分散されたネットワーク環境をサポートするものでなければなりません。クラウドやエッジアプリケーションに接続するための新しいネットワークテクノロジーを追加するときは、複雑さによってユーザーのアプリケーションやサービスの体験に悪影響が及ぶことのないようにする必要があります。ネットワーク運用チームは、これらの環境をより効率的に管理するために、有線、無線、および SD-WAN 環境全体に対して統合されたエンドツーエンドの可視性と管理を提供する AI 搭載ソリューションを導入する必要があります。

Enterprise Strategy Group のインフォグラフィックは、Juniper からの委託を受けて作成されたものであり、TechTarget, Inc. の許可を得て配布されます。

分散された複雑な今日の環境

企業の機敏性と応答性を向上させるデジタルトランスフォーメーションのイニシアチブは、顧客と従業員の体験を向上させるために役立ちますが、構築されるネットワーク環境は高度に分散された複雑なものになります。組織はアプリケーションを複数のパブリッククラウドやエッジにデプロイする傾向を高めています。その結果、TechTarget の Enterprise Strategy Group の調査では、4 分の 3 に近い組織 (73%) が、2 年前よりもネットワーク環境が複雑になったと報告しています。このため、デジタルトランスフォーメーションのイニシアチブの最も一般的な目的は、運用効率の向上となっています。

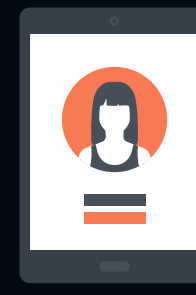
デジタルトランスフォーメーションの目標



54%
業務効率の改善



47%
データセントリックな新しい製品とサービスの開発



45%
より差別化された優れたカスタマーエクスペリエンスの提供

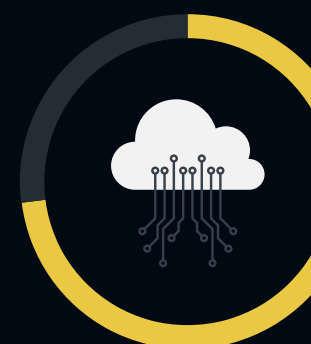
ネットワーク運用チームは増大する複雑さの克服を目指している



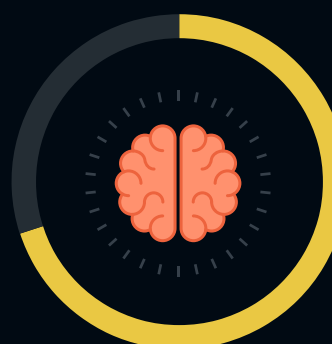
74%
の組織が、統合された有線、無線、および WAN ソリューションを構築することが非常に重要だと考えています。



68%
の組織が、自社のネットワーク環境においてエンドツーエンドの可視性が非常に重要だと考えています。



73%
の組織が、クラウドに統合ネットワーク管理ソリューションを導入したいと考えています。



70%
の組織が、SD-WAN 環境での自動化を促進する AI/ML テクノロジーが非常に重要だと考えています。

クラウドベースの統合された可視性と管理のメリット

組織は、次のような多くのメリットを認識しています。

» 組織がクラウドベースの統合エンドツーエンドネットワークソリューションを望む上位 5 つの理由

<p>#1</p> <p>ライフサイクル管理</p>	<p>#2</p> <p>クラウドでホスティングされている AI/ML テクノロジーを活用する能力</p>	<p>#3</p> <p>リモート勤務時に容易にアクセスできること</p>	<p>#4</p> <p>分散環境の一元的な可視性と制御</p>	<p>#5</p> <p>NetOps チームの選好</p>
-----------------------------------	--	--	---	---------------------------------------

» 組織にとってエンドツーエンドの可視性が重要な上位 5 つの理由

<p>#1</p> <p>すべてのネットワーク資産を完全に把握する</p>	<p>#2</p> <p>変更を加える際のリスクを軽減する</p>	<p>#3</p> <p>リモートワーカーの可視性を確保する</p>	<p>#4</p> <p>トラブルシューティングを迅速化する</p>	<p>#5</p> <p>脆弱性とエクスポージャーについての理解を深める</p>
--	--	---	---	---

» 統合管理の主な推進要因

<p>#1</p> <p>分散環境全体で一貫したネットワークポリシーとセキュリティポリシーを確立する</p>	<p>#2</p> <p>ネットワークテクノロジーをより迅速に導入する</p>	<p>#3</p> <p>脆弱性とエクスポージャーについての理解を深める</p>	<p>#4</p> <p>より優れた体験を提供する</p>	<p>#5</p> <p>送付されるチケットの数を減らす</p>
---	--	---	--------------------------------------	---

今後について

ネットワーク環境の分散化と複雑化に伴い、ネットワーク運用チームは、アプリケーションとユーザーエクスペリエンスの改善を提供するソリューションを導入することが不可欠になります。データは、有線、無線、および SD-WAN ドメインについて、統合された可視化および管理ソリューションへの移行が真の価値を提供することを明確に示しています。自動化を促進する AI 機能を備えたクラウドベースのソリューションを活用することで、組織はより優れた可用性と体験を実現できます。SD-WAN が有線ネットワークや無線ネットワークと緊密に統合できない場合は、緊密に統合できる製品へのアップグレードが必要となる場合があります。

詳しくはこちら